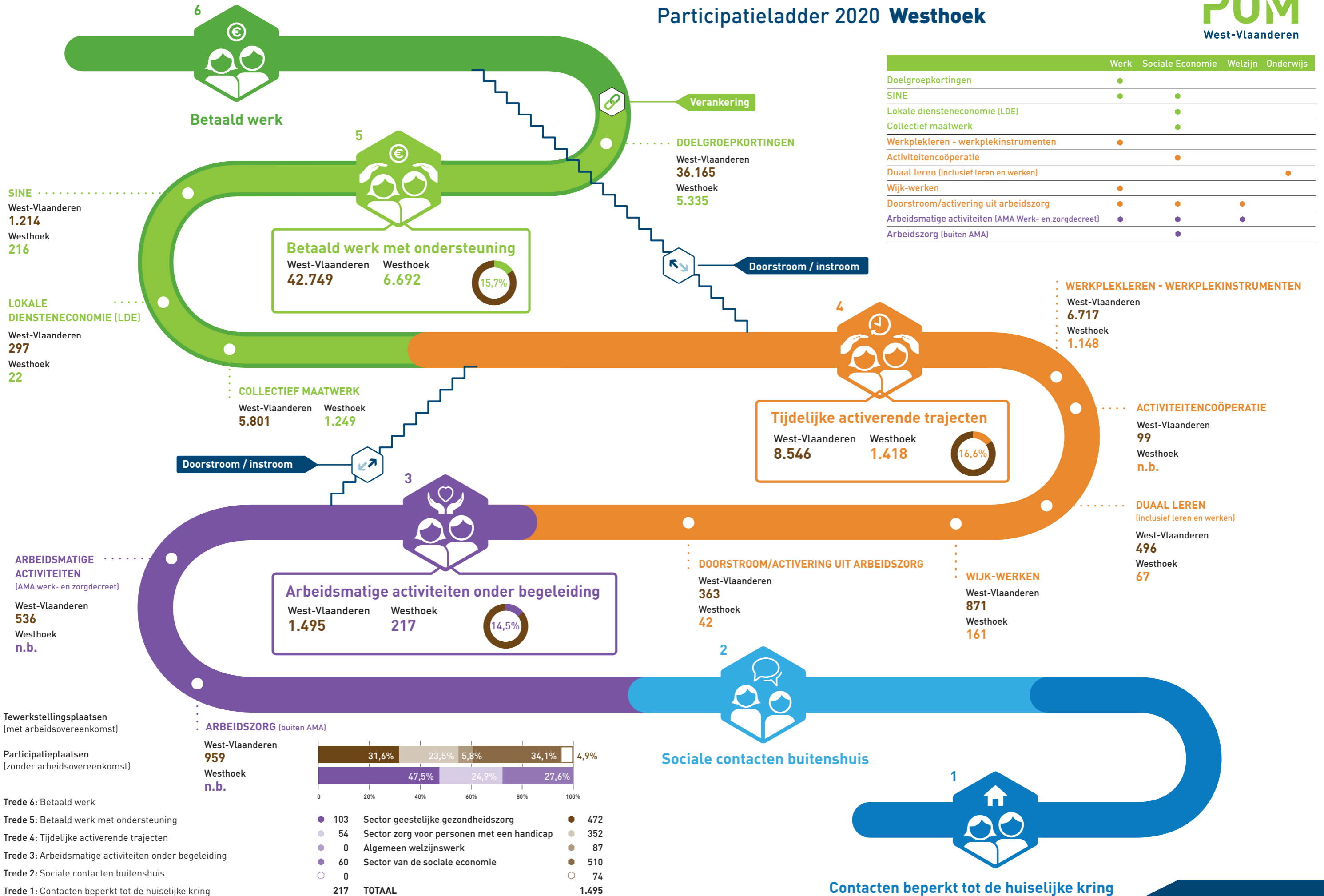


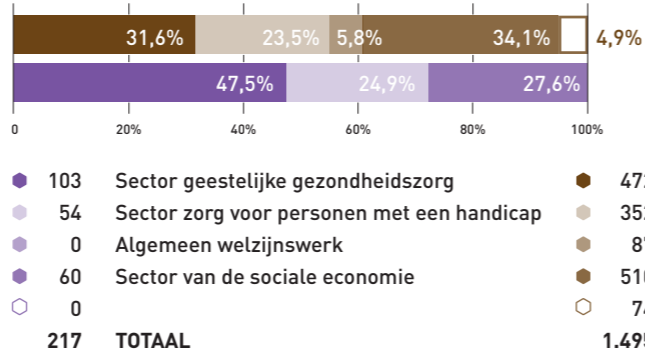
# Participatieladder 2020 Westhoek



Tewerkstellingsplaatsen (met arbeidsovereenkomst)  
 Participatieplaatsen (zonder arbeidsovereenkomst)

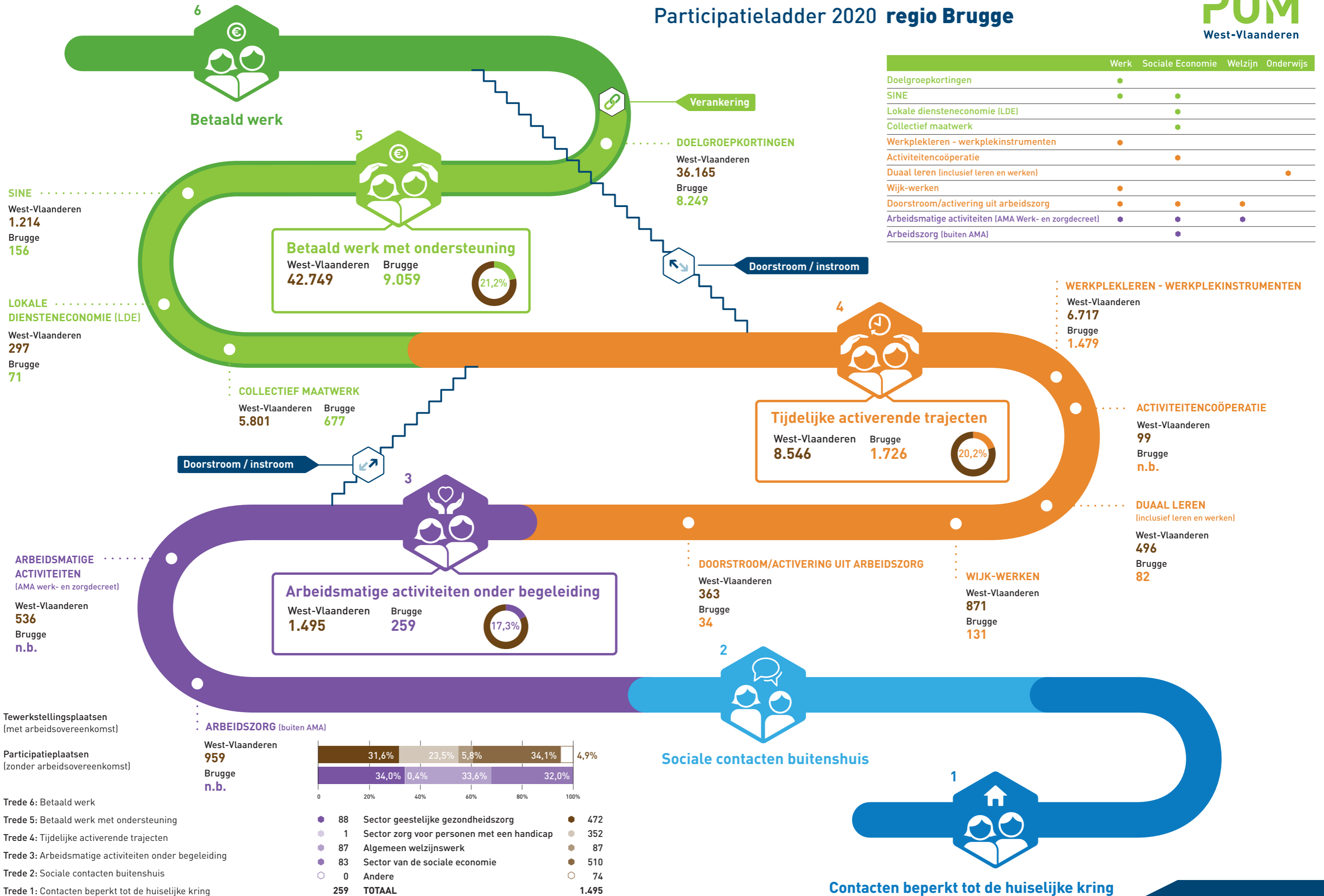
Trede 6: Betaald werk  
 Trede 5: Betaald werk met ondersteuning  
 Trede 4: Tijdelijke activerende trajecten  
 Trede 3: Arbeidsmatige activiteiten onder begeleiding  
 Trede 2: Sociale contacten buitenshuis  
 Trede 1: Contacten beperkt tot de huiselijke kring

**ARBEIDSZORG (buiten AMA)**  
 West-Vlaanderen **959**  
 Westhoek **n.b.**



# Participatieladder 2020 regio Brugge

	Werk	Sociale Economie	Welzijn	Onderwijs
Doelgroepkortingen	●			
SINE	●	●		
Lokale diensteneconomie (LDE)		●		
Collectief maatwerk		●		
Werkplekieren - werkplekinstrumenten	●			
Activiteitencoöperatie		●		
Duaal leren (inclusief leren en werken)				●
Wijk-werken	●			
Doorstroom/activering uit arbeidszorg	●	●	●	
Arbeidsmatige activiteiten (AMA Werk- en zorgdecreet)	●	●	●	
Arbeidszorg (buiten AMA)		●		



**SINE**  
West-Vlaanderen  
**1.214**  
Brugge  
**156**

**LOKALE DIENSTENECONOMIE (LDE)**  
West-Vlaanderen  
**297**  
Brugge  
**71**

**Betaald werk met ondersteuning**  
West-Vlaanderen **42.749** Brugge **9.059**  
**21,2%**

**COLLECTIEF MAATWERK**  
West-Vlaanderen **5.801** Brugge **677**

**ARBEIDSMATIGE ACTIVITEITEN (AMA werk- en zorgdecreet)**  
West-Vlaanderen **536**  
Brugge **n.b.**

**Arbeidsmatige activiteiten onder begeleiding**  
West-Vlaanderen **1.495** Brugge **259**  
**17,3%**

**DOORSTROOM/ACTIVERING UIT ARBEIDSZORG**  
West-Vlaanderen **363**  
Brugge **34**

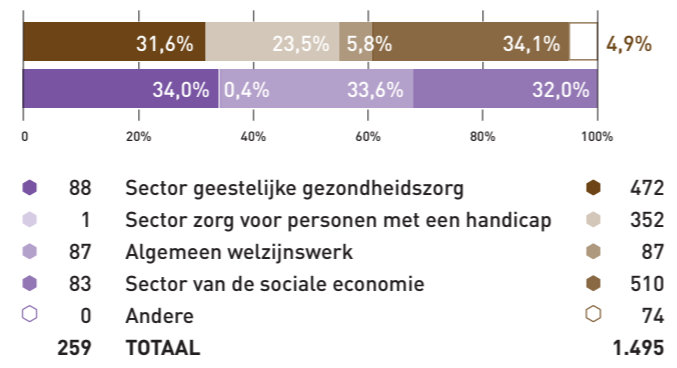
**WIJK-WERKEN**  
West-Vlaanderen **871**  
Brugge **131**

**WERKPLEKIEREN - WERKPLEKINSTRUMENTEN**  
West-Vlaanderen **6.717**  
Brugge **1.479**

**ACTIVITEITENCOÖPERATIE**  
West-Vlaanderen **99**  
Brugge **n.b.**

**DUAAL LEREN (inclusief leren en werken)**  
West-Vlaanderen **496**  
Brugge **82**

**ARBEIDSZORG (buiten AMA)**  
West-Vlaanderen **959**  
Brugge **n.b.**

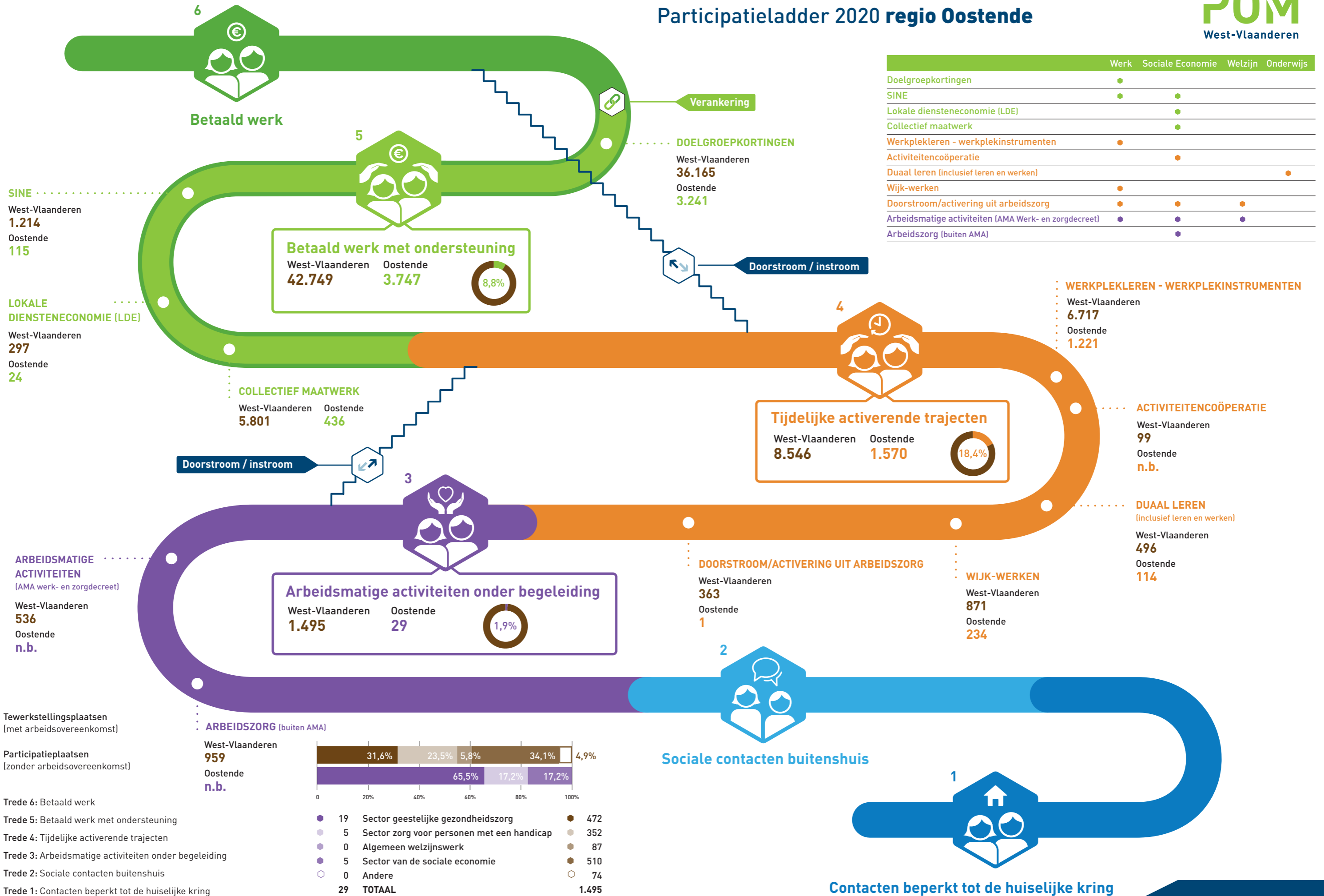


- Tewerkstellingsplaatsen (met arbeidsovereenkomst)
- Participatieplaatsen (zonder arbeidsovereenkomst)

- Trede 6: Betaald werk
- Trede 5: Betaald werk met ondersteuning
- Trede 4: Tijdelijke activerende trajecten
- Trede 3: Arbeidsmatige activiteiten onder begeleiding
- Trede 2: Sociale contacten buitenshuis
- Trede 1: Contacten beperkt tot de huiselijke kring

Contacten beperkt tot de huiselijke kring

# Participatieladder 2020 regio Oostende



Tewerkstellingsplaatsen (met arbeidsovereenkomst)

Participatieplaatsen (zonder arbeidsovereenkomst)

Trede 6: Betaald werk

Trede 5: Betaald werk met ondersteuning

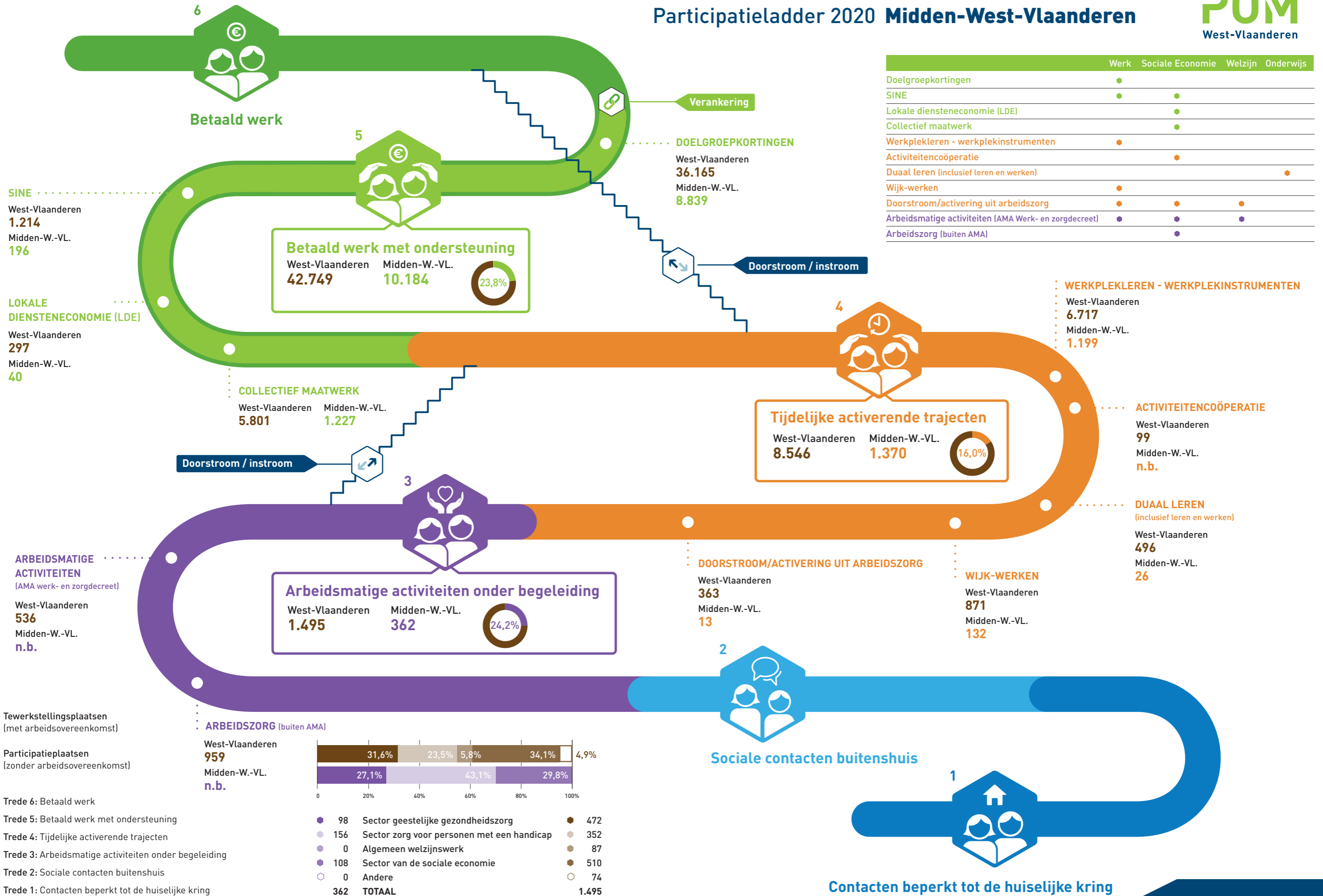
Trede 4: Tijdelijke activerende trajecten

Trede 3: Arbeidsmatige activiteiten onder begeleiding

Trede 2: Sociale contacten buitenshuis

Trede 1: Contacten beperkt tot de huiselijke kring

# Participatieladder 2020 Midden-West-Vlaanderen



	Werk	Sociale Economie	Welzijn	Onderwijs
Doelgroepkortingen	●			
SINE	●	●		
Lokale diensteneconomie (LDE)		●		
Collectief maatwerk		●		
Werkplekieren - werkplekinstrumenten	●			
Activiteitscoöperatie		●		
Duaal leren (inclusief leren en werken)				●
Wijk-werken	●			
Doorstroom/activering uit arbeidszorg	●	●	●	
Arbeidsmatige activiteiten (AMA Werk- en zorgdecreet)	●	●	●	
Arbeidszorg (buiten AMA)		●		

**SINE**  
West-Vlaanderen  
**1.214**  
Midden-W.-VL.  
**196**

**LOKALE DIENSTENECONOMIE (LDE)**  
West-Vlaanderen  
**297**  
Midden-W.-VL.  
**40**

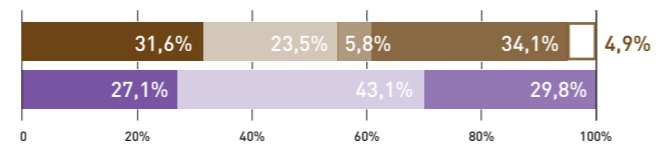
**Betaald werk met ondersteuning**  
West-Vlaanderen **42.749** Midden-W.-VL. **10.184** **23,8%**

**COLLECTIEF MAATWERK**  
West-Vlaanderen **5.801** Midden-W.-VL. **1.227**

**ARBEIDSMATIGE ACTIVITEITEN (AMA werk- en zorgdecreet)**  
West-Vlaanderen **536**  
Midden-W.-VL. **n.b.**

**Arbeidsmatige activiteiten onder begeleiding**  
West-Vlaanderen **1.495** Midden-W.-VL. **362** **24,2%**

**ARBEIDSZORG (buiten AMA)**  
West-Vlaanderen **959**  
Midden-W.-VL. **n.b.**



98	Sector geestelijke gezondheidszorg	472
156	Sector zorg voor personen met een handicap	352
0	Algemeen welzijnswerk	87
108	Sector van de sociale economie	510
0	Andere	74
<b>362</b>	<b>TOTAAL</b>	<b>1.495</b>

**Verankering**

**DOELGROEPKORTINGEN**  
West-Vlaanderen **36.165**  
Midden-W.-VL. **8.839**

**Doorstroom / instroom**

**Tijdelijke activerende trajecten**  
West-Vlaanderen **8.546** Midden-W.-VL. **1.370** **16,0%**

**WERKPLEKIEREN - WERKPLEKINSTRUMENTEN**  
West-Vlaanderen **6.717**  
Midden-W.-VL. **1.199**

**ACTIVITEITENCOÖPERATIE**  
West-Vlaanderen **99**  
Midden-W.-VL. **n.b.**

**DUAAL LEREN (inclusief leren en werken)**  
West-Vlaanderen **496**  
Midden-W.-VL. **26**

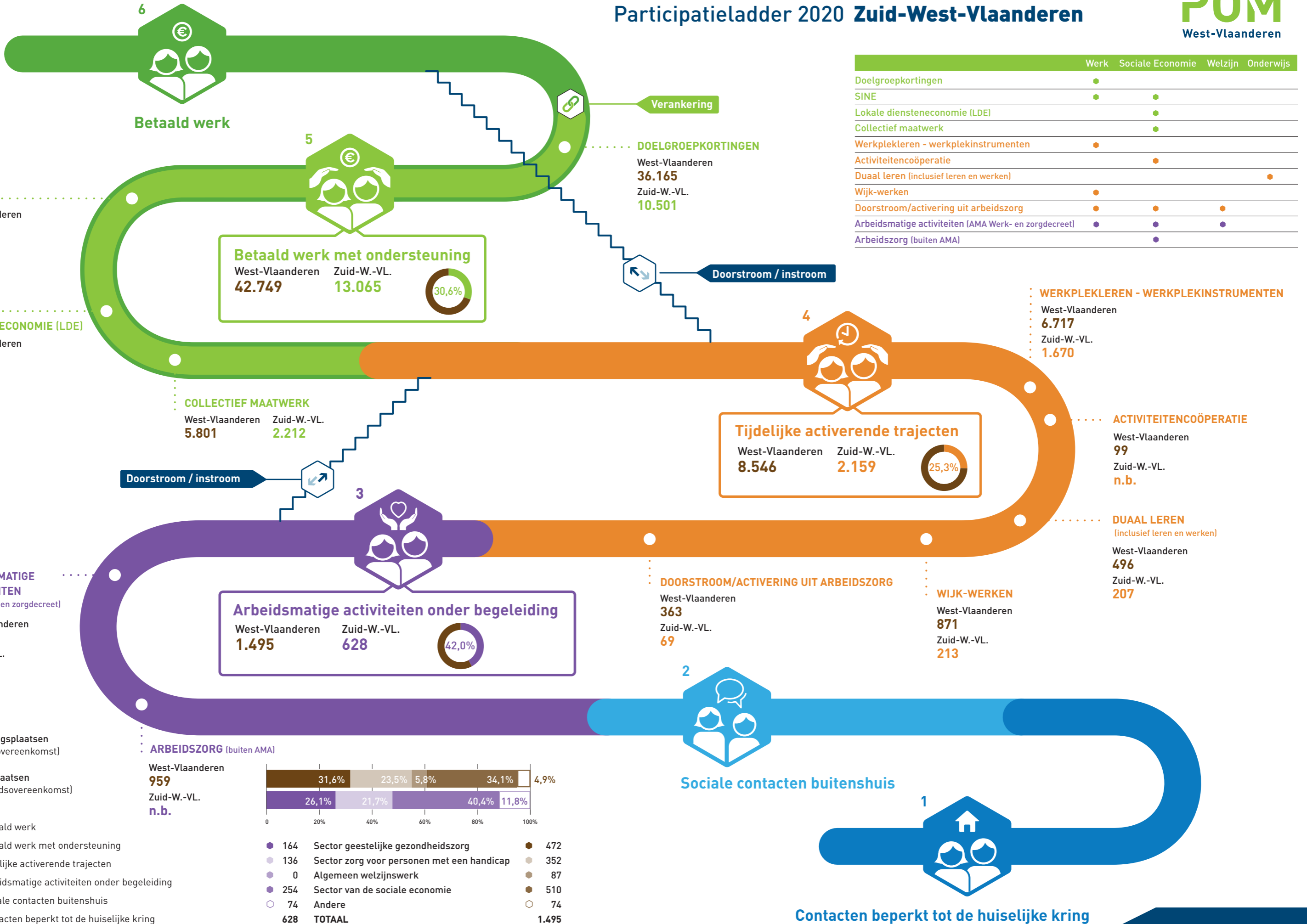
**DOORSTROOM/ACTIVERING UIT ARBEIDSZORG**  
West-Vlaanderen **363**  
Midden-W.-VL. **13**

**WIJK-WERKEN**  
West-Vlaanderen **871**  
Midden-W.-VL. **132**

**Sociale contacten buitenshuis**

**Contacten beperkt tot de huiselijke kring**

# Participatieladder 2020 Zuid-West-Vlaanderen



Tewerkstellingsplaatsen (met arbeidsovereenkomst)  
 Participatieplaatsen (zonder arbeidsovereenkomst)

Trede 6: Betaald werk  
 Trede 5: Betaald werk met ondersteuning  
 Trede 4: Tijdelijke activerende trajecten  
 Trede 3: Arbeidsmatige activiteiten onder begeleiding  
 Trede 2: Sociale contacten buitenshuis  
 Trede 1: Contacten beperkt tot de huiselijke kring